



AuthenTEC



AuDeBu1000MP

Authentec Deburring Machine

美しいヘアライン仕上げ

大きな R 面を要求されるステンレス製品の【エッジ仕上げ】と【表面のヘアライン加工】を 1 回通しで行えます。

高い研削力で定評の 6 本ブラシ方式にワーク表面の仕上げ機構を追加した**多目的複合機**です。ヘアライン加工の最大ワーク幅は従来機を上回る 700mm 幅を確保しています。



ツール交換可能な MP ステーション

研磨ホイールを用途別に交換する事ができます。
表面仕上げの可能性が広がります。

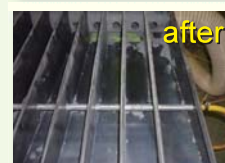
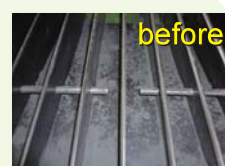
* ホイールの種類によって最大加工ワーク幅が変わる場合があります。



パルスジェット機構 (オプション)

R 面取り機構部の吸着ボックス内には機械内部に戻しきれなかった粉塵が堆積し、吸着力低下の原因となります。パルスジェット機構は堆積した粉塵を高圧エアで吹き飛ばし機械内部に戻し集塵機で集塵します。これにより安定した吸着力が長期間維持できます。

万が一着火源となる火種が吸着 BOX 内部に入った際の消火機能も併せ持つ安全にも配慮した機構です。



Simple Is Best

乾式バリ取り機はほこり発生機です。

ほこりに起因する故障を最小限に抑える為、AuDeBu1000 同様、MP ステーションもシンプルな構造を採用しています。

研磨ホイールは故障の少ないインバータモーター+ベルト駆動、高さ調整はハンドル式を採用しています。



テクニカル・データ	AuDeBu 1000MP
本体幅	2000mm
本体奥行き	2370mm
本体高さ	2000mm
コンベア挿入高さ	921mm
加工物最大高さ	30mm(R面取り)6mm(ヘアライン)
加工物最大幅(R面取り)	1000mm
加工物最大幅(ヘアライン)	700mm
ブラシ回転スピード(R面取り)	1200rpm/min
電力	25KVA
供給電圧	AC200V 50/60Hz

本機は都合により仕様を変更することがあります。

総販売元

AuthenTEC オーセンテック 株式会社

〒252-0303

神奈川県相模原市南区相模大野 7-24-17 プラウド相模大野マークス202号

TEL:042-701-0285

FAX:042-701-0286

URL <http://www.authentec.jp>

E-mail info@authentec.jp



! ①本機の集塵部は、研削により発生する粉塵を吸引させるための装置です。下記のような危険な粉塵を吸引する恐れがある研削作業は行わないでください。●爆発性物質(粉塵爆発を起こす可能性のある物を含む)●引火性物質●多量の火花を含んだ物質●火種●可燃性物質●条件により危険な性質に変化する物質など。②異なる物質の粉塵が混合することにより危険な物質に変化する場合があります。粉塵の混合に伴う安全性が確認できない場合は同一機での共用使用は行わないでください。③長物短冊ワークの搬入時の注意●60mm×1000mmなどの短冊材をバリ取り機に搬入作業を行う時、本体テーブル面と平行にワークを入れてください。ワークを平行に搬入し、テーブルとワークが接触し、ワーク吸着しているか確認の上、作業を進めてください。●本体の入口・出口側には案内ガイドが作業台を置き、作業をしてください。●ワークの先端をテーブル面から離して作業を行うと、ワークが飛ばされ非常に危険です。かならずワーク先端が吸着しているのを確認してください。④表面処理材のエッジバリ取り加工は納入先お客様と仕上がり品質(サビ、キズ等)について良く相談して作業をしてください。⑤ヘアライン加工は表面に突起物の無いワークのみ可能です。●突起物(バーリング・エンボスなど)のあるワークを加工した場合、ホイールを痛める場合が有りますのでご注意ください。